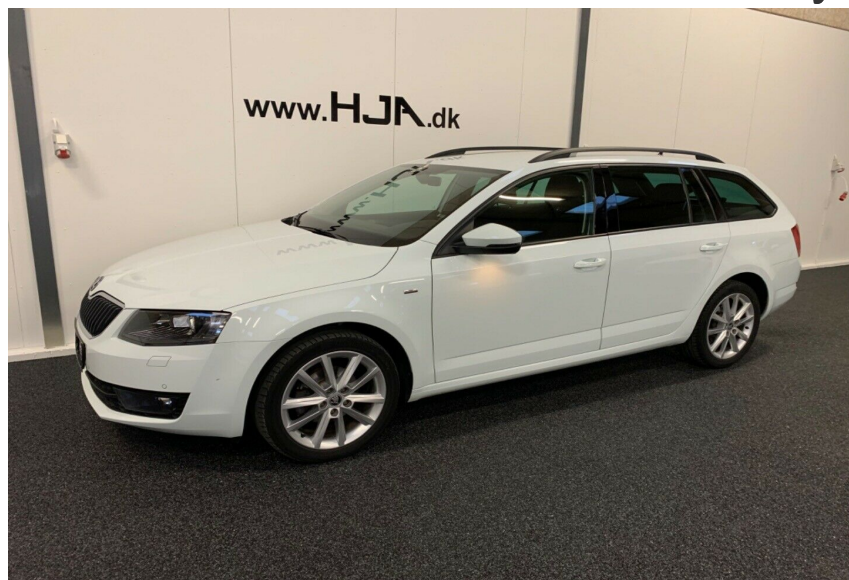


Skoda Octavia · 1,6 · TDi 110 Style Combi DSG

Pris: 199.900,-



Type:	Personvogn
Modelår:	2017
1. indreg:	11/2016
Kilometer:	100.000 km.
Brændstof:	Diesel
Farve:	Hvid
Antal døre:	5



aut.gear/tiptronic · aut. · adaptiv fartpilot · xenonlys · dellæder · navigation · multifunktionsrat · 17" alufælge · fuldaut. klima · 2 zone klima · fjernb. c.lås · parkeringssensor · kørecomputer · infocenter · startspærre · udv. temp. måler · regnsensor · sædevarme · højdejust. forsæde · el-ruder · 4x el-ruder · el-spejle · automatisk start/stop · håndfrit til mobil · bluetooth · armlæn · bagagerumsdækken · splitbagsæde · tågelygter · automatisk lys · 6 airbags · abs · antispin · esp · servo · indfarvede kofangere · tagræling · tonede ruder · mørktonede ruder i bag · 1 ejer · diesel partikel filter · Venligst kun personlig/telefonisk henvendelse - henvendelse pr. mail besvares ikke

Motor	Ydelse	Transmission	Mål	Økonomi
Volume: 1,6	Effekt: 110 HK.	Forhjulstræk	Længde: 466 cm.	Tank: 50 l.
Cylinder: 4	Moment: 250	Gear: Automatgear	Bredde: 181 cm.	Km/l: 25,6 l.
Antal ventiler: 16	Topfart: 191 ktm/t.		Højde: 145 cm	Ejerafgift:
	0-100 km/t.: 11,10 sek.		Vægt: 1.342 kg.	DKK 3.260
				Produktionsår:
				-

Finanseringstilbud

HJA ApS tilbyder at finansiere denne Skoda Octavia i samarbejde med **AL Finans Lån**. Vil du benytte dette tilbud skal du blot nævne det for forhandleren.

Bilens pris: kr. 199.900. Lånetype: Variabel rente. Løbetid: 96 måneder.

Udbetaling	Lånebeløb	Samlede omk.	Samlet beløb	Debitorrente	ÅOP	Ydelse/pr.mdr.
kr. 79.960 (40%)	kr. 119.940	kr. 19.458	kr. 139.398	2,22%	28,30%	kr. 11.617
kr. 59.970 (30%)	kr. 139.930	kr. 20.032	kr. 159.962	2,22%	24,78%	kr. 13.331
kr. 40.180 (20%)	kr. 159.720	kr. 21.097	kr. 180.817	2,22%	22,76%	kr. 15.069
kr. 79.960 (40%)	kr. 119.940	kr. 21.582	kr. 141.522	2,22%	16,43%	kr. 5.897
kr. 59.970 (30%)	kr. 139.930	kr. 22.382	kr. 162.312	2,22%	14,58%	kr. 6.764
kr. 40.180 (20%)	kr. 159.720	kr. 23.676	kr. 183.396	2,22%	13,50%	kr. 7.642
kr. 79.960 (40%)	kr. 119.940	kr. 23.717	kr. 143.657	2,22%	12,19%	kr. 3.991
kr. 59.970 (30%)	kr. 139.930	kr. 24.745	kr. 164.675	2,22%	10,90%	kr. 4.575
kr. 79.960 (40%)	kr. 119.940	kr. 25.865	kr. 145.805	2,22%	10,00%	kr. 3.038
kr. 40.180 (20%)	kr. 159.720	kr. 26.270	kr. 185.990	2,22%	10,14%	kr. 5.167
kr. 59.970 (30%)	kr. 139.930	kr. 27.121	kr. 167.051	2,22%	9,01%	kr. 3.481
kr. 79.960 (40%)	kr. 119.940	kr. 28.021	kr. 147.961	2,22%	8,67%	kr. 2.467
kr. 40.180 (20%)	kr. 159.720	kr. 28.878	kr. 188.598	2,22%	8,41%	kr. 3.930
kr. 59.970 (30%)	kr. 139.930	kr. 29.509	kr. 169.439	2,22%	7,85%	kr. 2.825
kr. 79.960 (40%)	kr. 119.940	kr. 30.190	kr. 150.130	2,22%	7,78%	kr. 2.086
kr. 40.180 (20%)	kr. 159.720	kr. 31.500	kr. 191.220	2,22%	7,35%	kr. 3.188
kr. 59.970 (30%)	kr. 139.930	kr. 31.913	kr. 171.843	2,22%	7,07%	kr. 2.387
kr. 79.960 (40%)	kr. 119.940	kr. 32.369	kr. 152.309	2,22%	7,13%	kr. 1.814
kr. 40.180 (20%)	kr. 159.720	kr. 34.139	kr. 193.859	2,22%	6,64%	kr. 2.693
kr. 59.970 (30%)	kr. 139.930	kr. 34.326	kr. 174.256	2,22%	6,50%	kr. 2.075
kr. 79.960 (40%)	kr. 119.940	kr. 34.561	kr. 154.501	2,22%	6,64%	kr. 1.610
kr. 59.970 (30%)	kr. 139.930	kr. 36.752	kr. 176.682	2,22%	6,08%	kr. 1.841
kr. 40.180 (20%)	kr. 159.720	kr. 36.789	kr. 196.509	2,22%	6,12%	kr. 2.340
kr. 40.180 (20%)	kr. 159.720	kr. 39.458	kr. 199.178	2,22%	5,73%	kr. 2.075

*Forbehold for indtastnings og beregningsfejl.