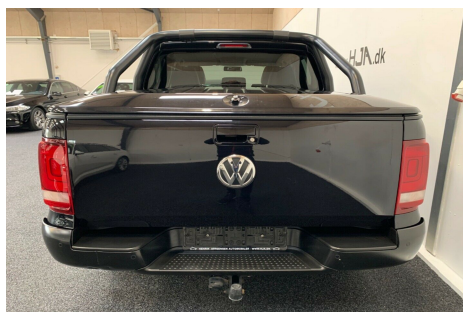


## VW Amarok · 2,0 · TDi 180 Highline aut.

**Pris: 399.900,-**



Type:	Personvogn
Modelår:	2015
1. indreg:	09/2015
Kilometer:	72.000 km.
Brændstof:	Diesel
Farve:	Sortmetal
Antal døre:	4



aut.gear/tiptronic · aut. · læderindtræk · navigation · 18" alufælge · airc. · træk · diesel partikel filter · led forlygter · fjernb. c.lås · parkeringssensor · fartpilot · kørecomputer · infocenter · startspærre · udv. temp. måler · sædevarme · el-ruder · 4x el-ruder · el-spejle · el-spejle m/varme · multifunktionsrat · håndfrit til mobil · bluetooth · læderrat · airbag · abs · antispin · esp · servo · tonede ruder · tidligere undervognsbehandlet · Venligst kun personlig/telefonisk henvendelse - henvendelse pr. mail besvares ikke

Motor	Ydelse	Transmission	Mål	Økonomi
Volume: 2,0	Effekt: 180 HK.	Baghjulstræk	Længde: cm.	Tank: l.
Cylinder: 4	Moment:	Gear: Automatgear	Bredde: cm.	Km/l: 12,5 l.
Antal ventiler: 16	Topfart: ktm/t.		Højde: cm	Ejeravgift:
	0-100 km/t.: sek.		Vægt: NaN kg.	DKK 10.320
				Produktionsår:
				-

## Finanseringstilbud

HJA ApS tilbyder at finansiere denne VW Amarok i samarbejde med **AL Finans Lån**. Vil du benytte dette tilbud skal du blot nævne det for forhandleren.

Bilens pris: kr. 399.900. Lånetype: Variabel rente. Løbetid: 96 måneder.

Udbetaling	Lånebeløb	Samlede omk.	Samlet beløb	Debitorrente	ÅOP	Ydelse/pr.mdr.
kr. 159.960 (40%)	kr. 239.940	kr. 27.646	kr. 267.586	2,22%	19,78%	kr. 22.299
kr. 119.970 (30%)	kr. 279.930	kr. 30.820	kr. 310.750	2,22%	18,86%	kr. 25.896
kr. 159.960 (40%)	kr. 239.940	kr. 31.179	kr. 271.119	2,22%	11,83%	kr. 11.297
kr. 80.380 (20%)	kr. 319.520	kr. 34.069	kr. 353.589	2,22%	18,24%	kr. 29.466
kr. 159.960 (40%)	kr. 239.940	kr. 34.734	kr. 274.674	2,22%	8,94%	kr. 7.630
kr. 119.970 (30%)	kr. 279.930	kr. 34.827	kr. 314.757	2,22%	11,32%	kr. 13.115
kr. 159.960 (40%)	kr. 239.940	kr. 38.312	kr. 278.252	2,22%	7,45%	kr. 5.797
kr. 80.380 (20%)	kr. 319.520	kr. 38.545	kr. 358.065	2,22%	10,98%	kr. 14.920
kr. 119.970 (30%)	kr. 279.930	kr. 38.859	kr. 318.789	2,22%	8,58%	kr. 8.856
kr. 159.960 (40%)	kr. 239.940	kr. 41.908	kr. 281.848	2,22%	6,53%	kr. 4.698
kr. 119.970 (30%)	kr. 279.930	kr. 42.917	kr. 322.847	2,22%	7,16%	kr. 6.727
kr. 80.380 (20%)	kr. 319.520	kr. 43.051	kr. 362.571	2,22%	8,33%	kr. 10.072
kr. 159.960 (40%)	kr. 239.940	kr. 45.528	kr. 285.468	2,22%	5,92%	kr. 3.965
kr. 119.970 (30%)	kr. 279.930	kr. 47.001	kr. 326.931	2,22%	6,29%	kr. 5.449
kr. 80.380 (20%)	kr. 319.520	kr. 47.587	kr. 367.107	2,22%	6,96%	kr. 7.649
kr. 159.960 (40%)	kr. 239.940	kr. 49.167	kr. 289.107	2,22%	5,47%	kr. 3.442
kr. 119.970 (30%)	kr. 279.930	kr. 51.107	kr. 331.037	2,22%	5,70%	kr. 4.598
kr. 80.380 (20%)	kr. 319.520	kr. 52.149	kr. 371.669	2,22%	6,12%	kr. 6.195
kr. 159.960 (40%)	kr. 239.940	kr. 52.828	kr. 292.768	2,22%	5,14%	kr. 3.050
kr. 119.970 (30%)	kr. 279.930	kr. 55.234	kr. 335.164	2,22%	5,28%	kr. 3.991
kr. 80.380 (20%)	kr. 319.520	kr. 56.737	kr. 376.257	2,22%	5,55%	kr. 5.226
kr. 119.970 (30%)	kr. 279.930	kr. 59.394	kr. 339.324	2,22%	4,96%	kr. 3.535
kr. 80.380 (20%)	kr. 319.520	kr. 61.352	kr. 380.872	2,22%	5,14%	kr. 4.535
kr. 80.380 (20%)	kr. 319.520	kr. 66.003	kr. 385.523	2,22%	4,83%	kr. 4.016

\*Forbehold for indtastnings og beregningsfejl.